

使用手冊

小鋼炮

DRQZ-10XXXi



規格

*尺寸：230 L x 190 W x 230 H (mm) *臭氧濃度：1000-10000 mg/H

*重量：2.5 Kgs

*風扇：100 CFM

*電力：110V, 60HZ

*60分鐘定時裝置

*耗電量：90W

擺放位置儘可能靠近汙染源，高度至少約150公分，擺放越高效果越好。

§機器須在封閉且無人及寵物環境中使用§

按鍵功能說明－正面



名稱	功能說明
電源/定時開關	<ul style="list-style-type: none">▪ 以順時間方向旋轉旋鈕，最多可設定一個小時。▪ OFF：停止運作。
臭氧控制開關	<ul style="list-style-type: none">▪ 以順時間方向旋轉旋鈕調整臭氧輸出濃度從低-中-高。▪ OFF：關閉臭氧。
運作指示燈	機器運作狀態指示燈恆亮。
連續開關	按下此連續開關鍵，機器將持續運作。

配件功能說明 – 背面



名稱	功能說明
備用保險絲盒	<ul style="list-style-type: none">▪ 備用保險絲。▪ 2 amp, 1.25 inch
防塵網(內)	<ul style="list-style-type: none">▪ 活動式可拆卸。▪ 可水洗。
不鏽鋼防塵網(外)	<ul style="list-style-type: none">▪ 活動式可拆卸。▪ 可水洗。
電源線	請勿自行拿掉接地線。(除非另有規定)

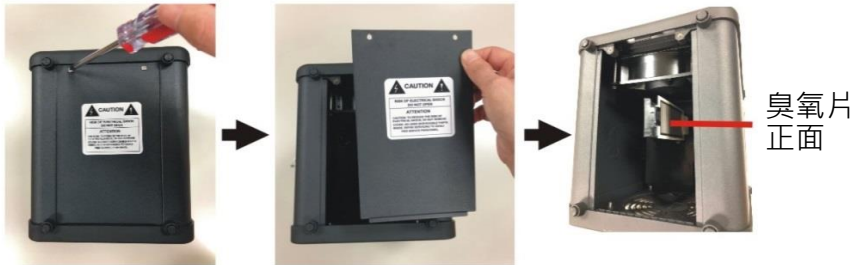
障礙排除

如果您懷疑設備有問題，請檢查以下內容：

1.請檢查電源插頭是否正確連接有正常供電的插座並啟動電源。

2.臭氧片需維持清潔、乾燥，且不能有裂縫。

建議大約每月清潔一次臭氧片。環境因素會影響臭氧輸出的持續時間。如果臭氧輸出量變弱時，請按照以下說明清潔。如清潔後臭氧功能未恢復則需更換新的臭氧片。



以酒精棉片或軟布沾取酒精擦拭臭氧片正面。再次使用設備前須先確認臭氧片無水分殘留。

4.保險絲已正確安裝且處於良好狀態(更換保險絲時，逆時針旋轉保險絲座轉開，取出舊保險絲，並進行更換)。保險絲為2安培(1.25英寸)。

5.設備必須正確接地以避免電擊。

6.如果風扇持續不運轉，請撥打服務電話。



天邁興有限公司
10665台北市大安區復興南路一段259號1之3
產品諮詢:02-2704-6163
www.DrAir.com
info@nosuds.com